

**СИГНАЛИЗАЦИОННОЕ СООБЩЕНИЕ
РОССЕЛЬХОЗЦЕНТРА**



№ 1 от 30 мая 2023 г.

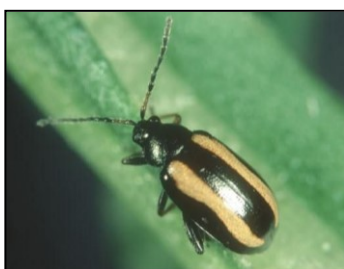
Адрес: 634507 Томский р-он, п. Зональная Станция, ул. Зеленая, 8 e-mail: rsc70@mail.ru

Исх № 70/109 от 30.05. 2023 г.

Хлебная полосатая и крестоцветные блошки



Крестоцветные блошки



Хлебная полосатая блошка

Отдел защиты растений филиала ФГБУ «Россельхозцентр» по Томской области сообщает, что прогнозируемая сухая жаркая погода может способствовать повышенной вредоносности Хлебной полосатой блошки (*Phyllotreta vittula* Redt.) на всходах яровых зерновых ранних сроков сева и Крестоцветных блошек р. *Phyllotreta* на крестоцветных культурах.

Полосатые хлебные блошки соскабливают паренхиму в виде полос с верхней стороны листовой пластинки, повреждение 75% площади листовой поверхности вызывает гибель растения.

Крестоцветные блошки выедают верхние слои листовой пластинки, где по мере роста впоследствии образуются дыры. При сухой и жаркой погоде могут уничтожить растения за 3-4 дня.

Экономический порог вредоносности Хлебной полосатой блошки по всходам яровых зерновых 30-40 жуков на 1 м² или на 10 взмахов сачком; Крестоцветных блошек на всходах рапса – 1-3 жука на 1 м² или 7-8% повреждения поверхности листьев, при высадке рассады капусты – 3-5 жуков на растение при заселении 10% растений.

Рекомендуем сельхозтоваропроизводителям организовать мониторинг численности блошек в посевах зерновых и крестоцветных культур. В случае превышения ЭПВ необходимо провести обработки инсектицидами из «Списка пестицидов и агрохимикатов, разрешенных к применению на территории РФ». При выполнении обработок строго соблюдать регламент применения, правила личной гигиены и технику безопасности.

По вопросам проведения обследований, обработок и консультаций в области защиты растений обращаться в филиал «Россельхозцентра» по Томской области.

Тел.: 8 (3822) 923-334, 8 (3822) 924-216